



Etude opérationnelle "centres-villes et centres-bourgs"

Lot n°3 – Définition d'une plateforme marchande

Bilan – Groupe de travail n°2
Lundi 06 Mai 2019

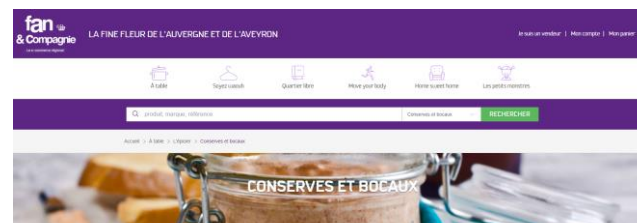
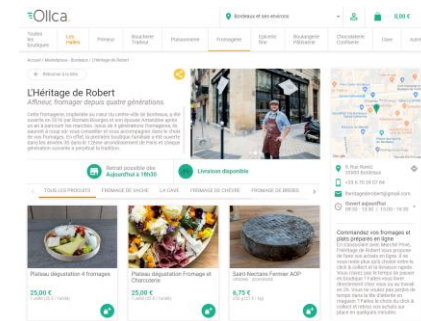


LESTOUX &
ASSOCIÉS

Le second groupe de travail dédié au numérique (lot 3 de l'étude DYNACOM), organisé le Lundi 06 Avril 2019, a regroupé environ 25 participants. Elus, techniciens, commerçants, producteurs, chambres consulaires étaient réunis pour poursuivre la réflexion sur la création d'un outil numérique visant à développer le commerce du territoire.

Une présentation des pistes de réflexion émises lors de l'atelier précédent ont permis de relancer les réflexions et échanges puis de préciser les fonctionnalités à prendre en compte dans l'outil numérique.

Exemple d'outil numérique existant :



Outil numérique Pays de l'Isle en Périgord

Le groupe de travail a pu identifié 3 fonctionnalités principales que pourrait comprendre le futur outil numérique. L'intégration ou non d'une plateforme marchande est à préciser.

Géolocalisation

Outil de géolocalisation des commerces, services, animations et producteurs du territoire : Nom, adresse, heures et jours d'ouvertures, type de produits vendus ou type d'animation,...

Intégrer à l'application les **publications des réseaux sociaux des commerçants** du territoire : promotion, nouvelles arrivées, menu du jour pour les restaurant, ... Les utilisateurs auront la possibilité de choisir les commerçants qu'ils souhaitent suivre.

Accompagnement des commerçants à l'animation des réseaux sociaux, témoignages de commerçants locaux et apprentissage pour la prise de photos permettant la mise en valeur des produits.

Réseau social de proximité

Contact

Offrir la possibilité de contacter les commerçants via l'application par la mise en place **d'une messagerie directe** facilitant la prise de commande, de réserver un produit, de demander de renseignements, de conseils...

Plateforme marchande

Questionnement sur l'intérêt de mise en place d'un **système de commande en ligne via cet outil numérique. Si oui, pour quelles activités ?**
Identification d'une contrainte liée à la possibilité ou non d'effectuer un seul paiement lors d'une commande auprès de plusieurs producteurs ou commerçants.